

Rubrik: Doppelhäuser - zweigeschossig Haustyp: D2 657

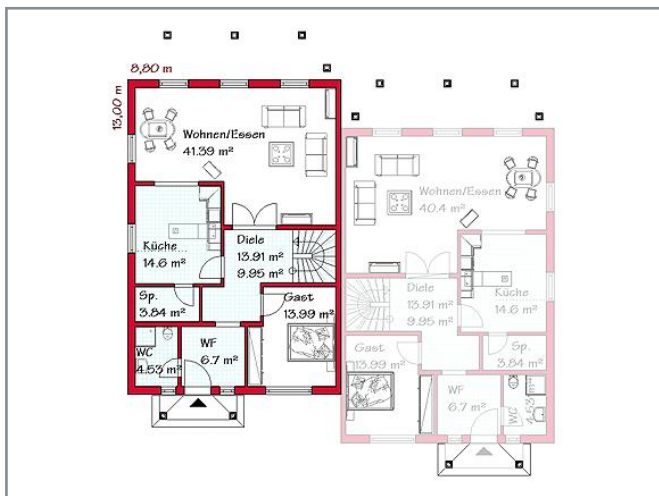


Beschreibung:

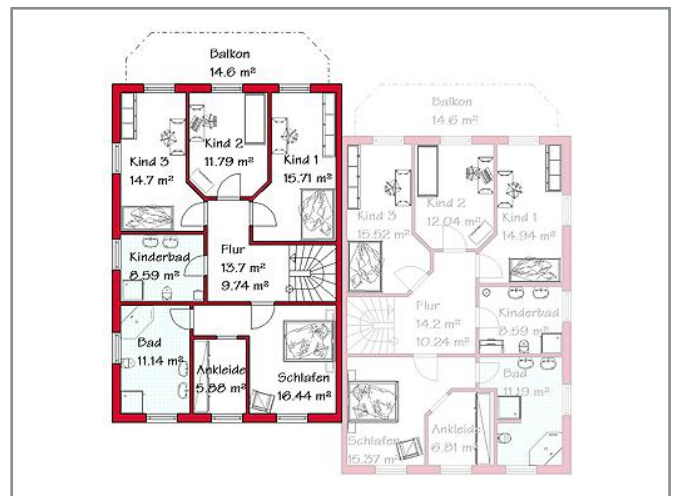
Gesamtwohnfläche 249,8 m²

Größenveränderung von 180 - 270 m² möglich

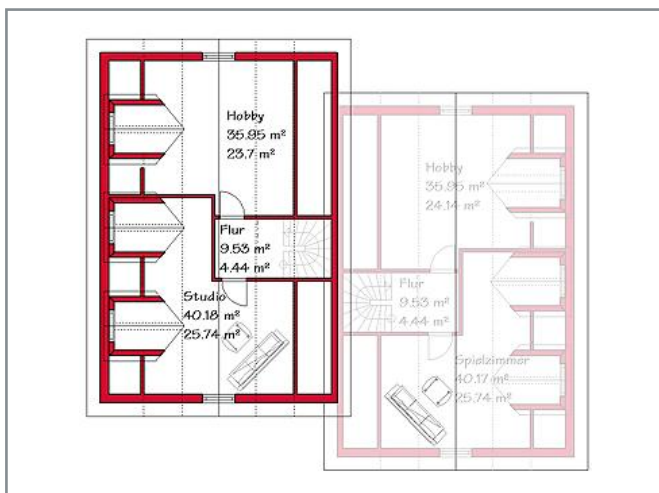
ERDGESCHOSS



OBERGESCHOSS



DACHGESCHOSS



Wir beraten Sie gern - unverbindlich und kostenlos!

Zu diesem Haus möchten Sie einen Preis erfahren?
Bei uns bekommen Sie einen aktuellen Festpreis, der für Sie persönlich berechnet wird. Grundlage für den Festpreis sind die Rahmenbedingungen Ihres Grundstückes, die Hauskosten, die Nebenkosten, Ihre speziellen Zusatzwünsche, sowie Finanzierungsmöglichkeiten. Siehe Musterangebot / Vertrag.
Wir beraten Sie gerne unverbindlich und kostenlos:

Telefon **06142-9136016** oder **05841-3284**.

Alternativ können Sie uns über unser Kontaktformular erreichen.